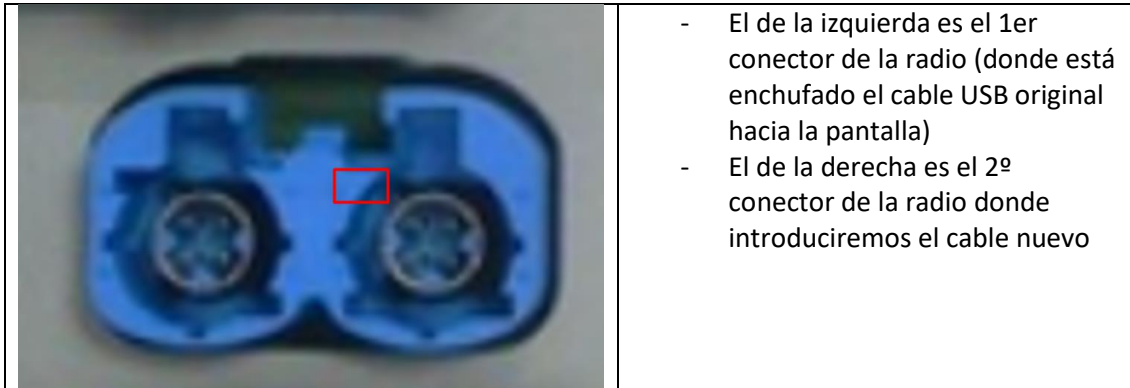


Brico tutorial montaje 2º puerto USB en guantera (radio sin navegador)

Cable USB:

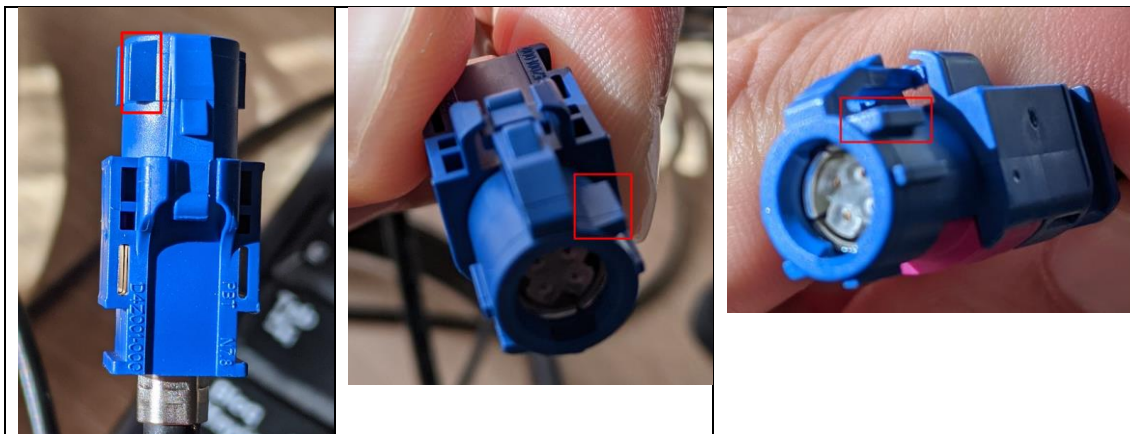
Yo he optado por el original de PSA (referencia 98 123 465 80) → 29€ (IVA incl.) comprado directamente en el Taller de Peugeot del concesionario más cercano.

Importante: Hay que limar una de las pestañas (incluso en el original) porque el 2º conector de nuestra radio tiene las muescas al contrario del 1er conector:

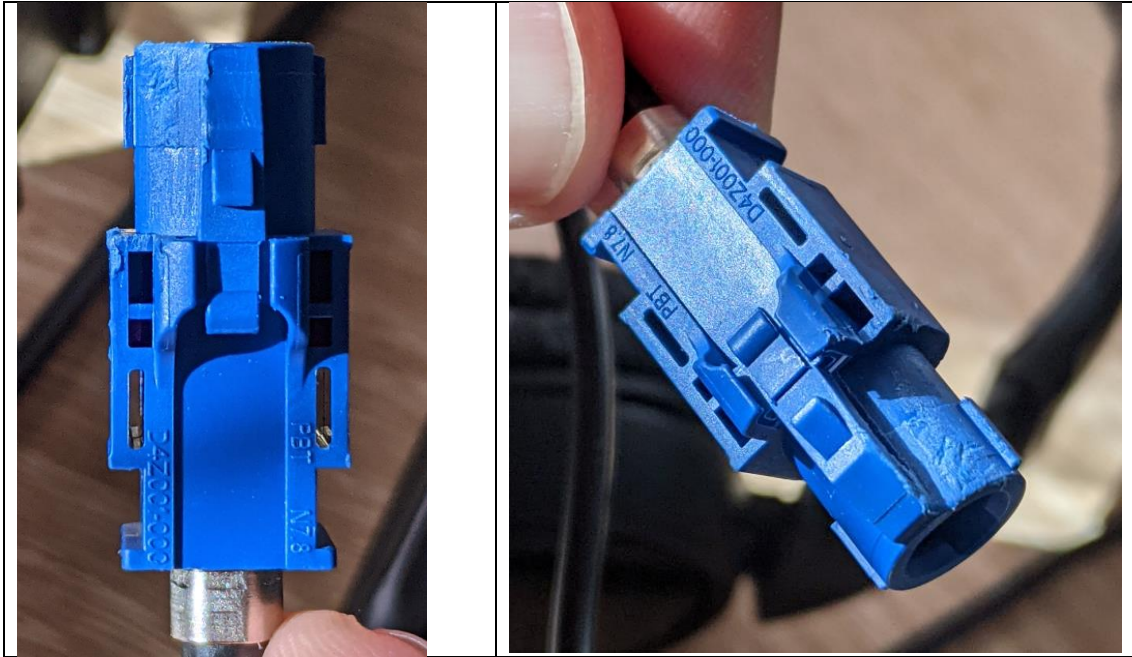


Si os fijáis, en el conector de la derecha (donde introduciremos nuestro nuevo cable), la muesca de arriba a la izquierda no está (la que señalo). Por lo que hay que limarla de nuestro cable para poder introducirlo.

Antes de limar la pestaña:

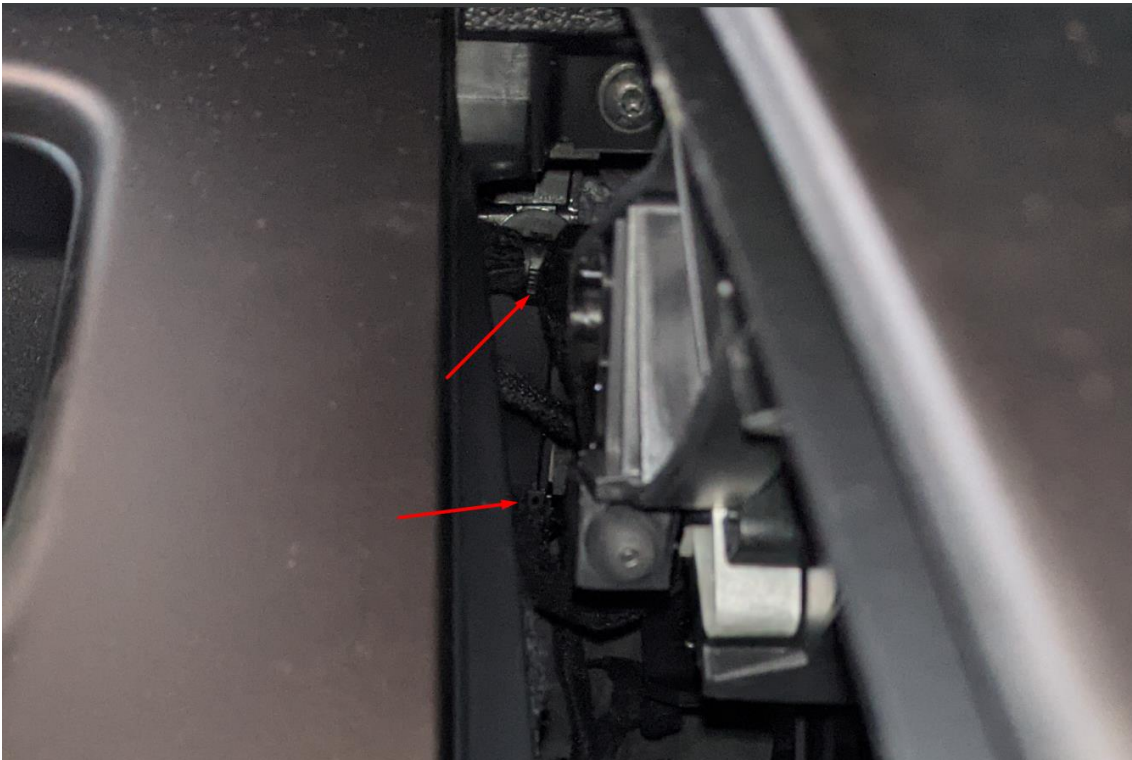


Después de limarla. Yo lo he hecho con una navajita, básicamente la he cortado (la pestaña es de plástico blandito) y luego la he limado un poquitín para intentar dejar todo uniforme:

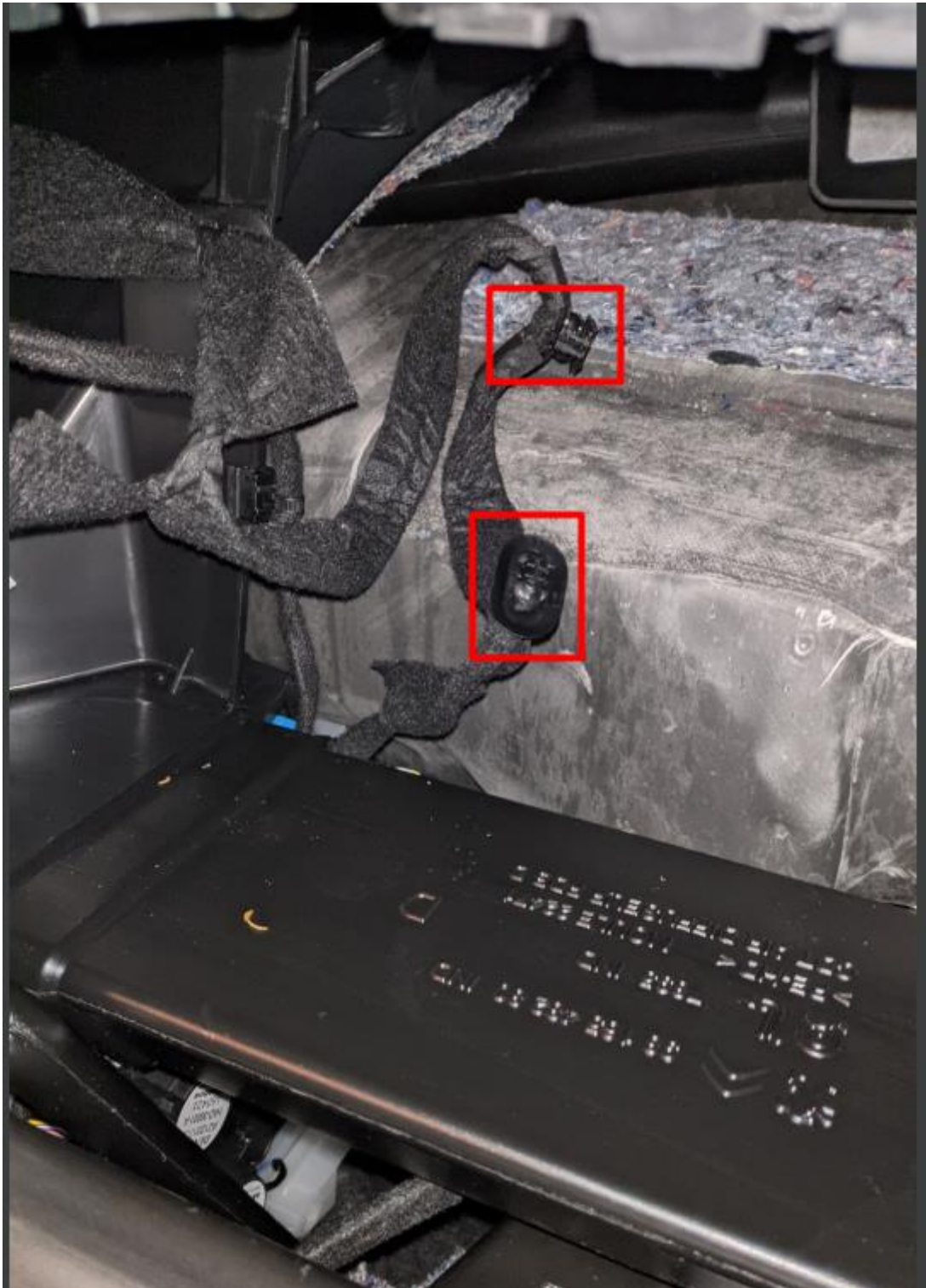


Desmontaje de guantera:

Son 5 tornillos torx que hay que quitar y luego se tira de la guantera hacia fuera. Sale perfectamente, pero hay 2 sujeciones en la parte de la izquierda que hay que quitar. Son 2 pestañas de goma que moviéndolas con la mano se desenganchan fácilmente y no se rompen (no hay que hacer nada de fuerza, es sólo maña):



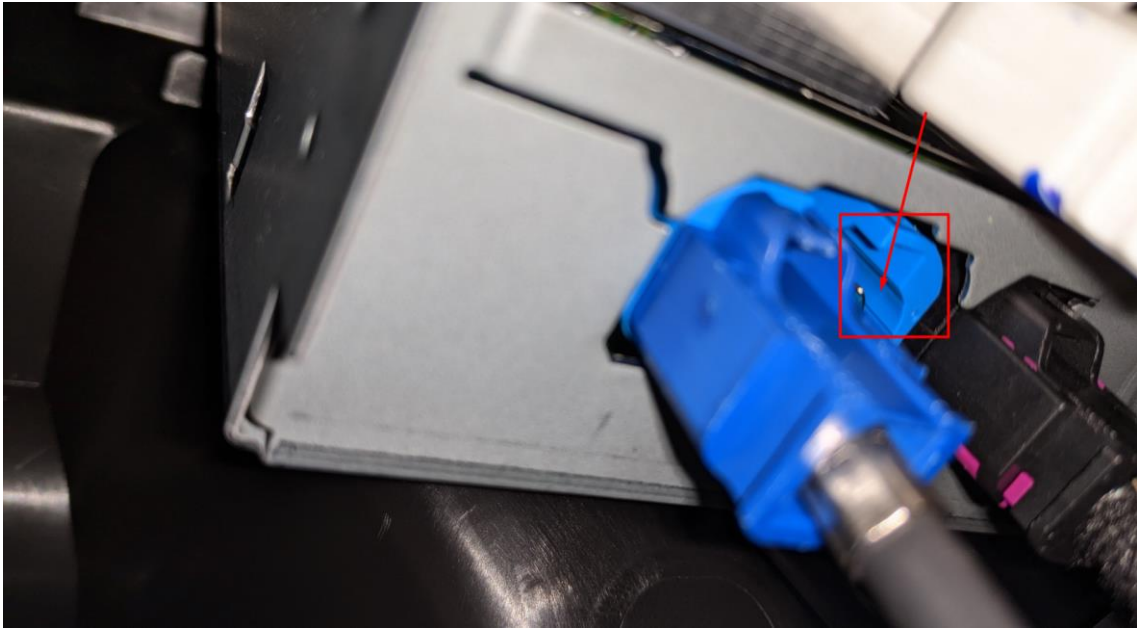
Aquí una vez se ha desmontado la guantera completamente, veis las pestañas que hay que soltar y que estaban enganchadas:



Conexión del cable:

Esta es la parte “más complicada” pero no por difícil, sino por el acceso al conector que es muy limitado. Hay que tener en cuenta la posición correcta del conector para que nos cueste

menos esfuerzo, siempre con la pestaña grande (principal) **hacia arriba y la parte de color rosa hacia abajo**. Debe de entrar en el 2º hueco que os indiqué antes y que justamente está al lado del otro cable:



Aquí una vez conectado el 2º cable (el nuevo):



En este mismo momento ya podéis probar que os funcionan tanto el pendrive con música como el cable del móvil para el Android Auto (yo no tengo iPhone). Si todo va correcto, ya casi hemos terminado con el brico. Decir que en mi caso no hizo falta meterme en la radio en

modo desarrollador ni tocar ninguna opción para que este 2º USB me funcionara perfectamente.

Empotrar cabeza USB en la guantera:

La guantera por dentro tiene una pestaña sujeta por unos trozos de plástico que fácilmente se pueden quitar con una navaja o un cuchillito. En cuanto quitemos esa tapa de plástico, podremos insertar perfectamente la cabeza de nuestro nuevo cable USB. El original de PSA encaja perfectamente quedando prácticamente de fábrica:



El 2º puerto USB ya montado y desde dentro:



Resultado:

Aquí veis los 2 puertos usados. El principal con un pendrive con música y a la vez el cable del móvil conectado al 2º puerto USB con el Android Auto:

